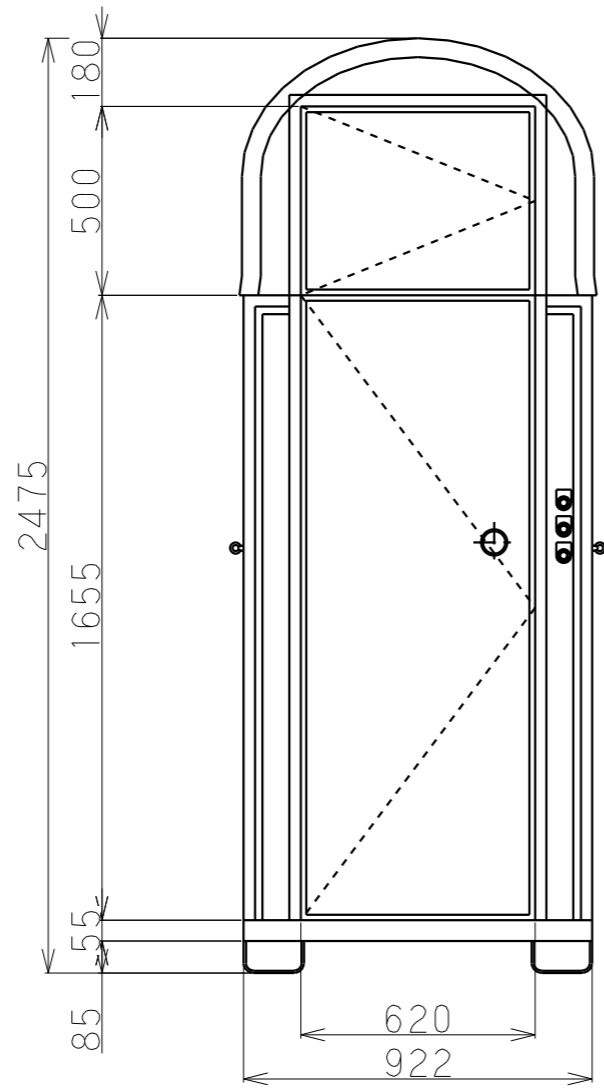
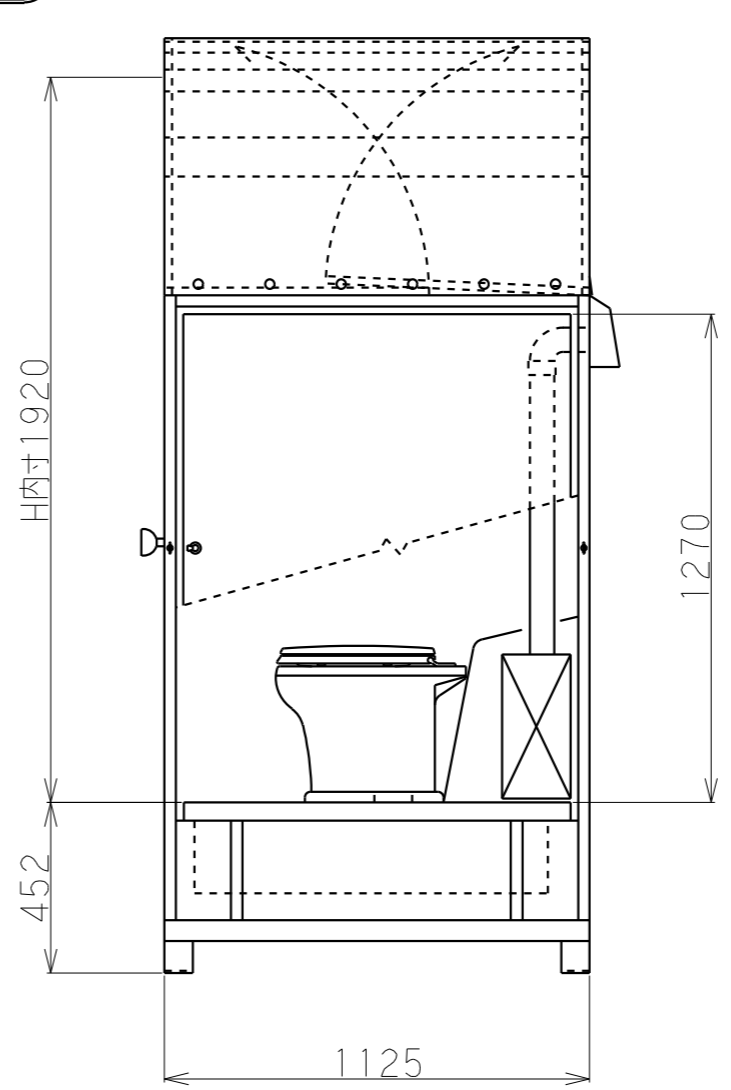


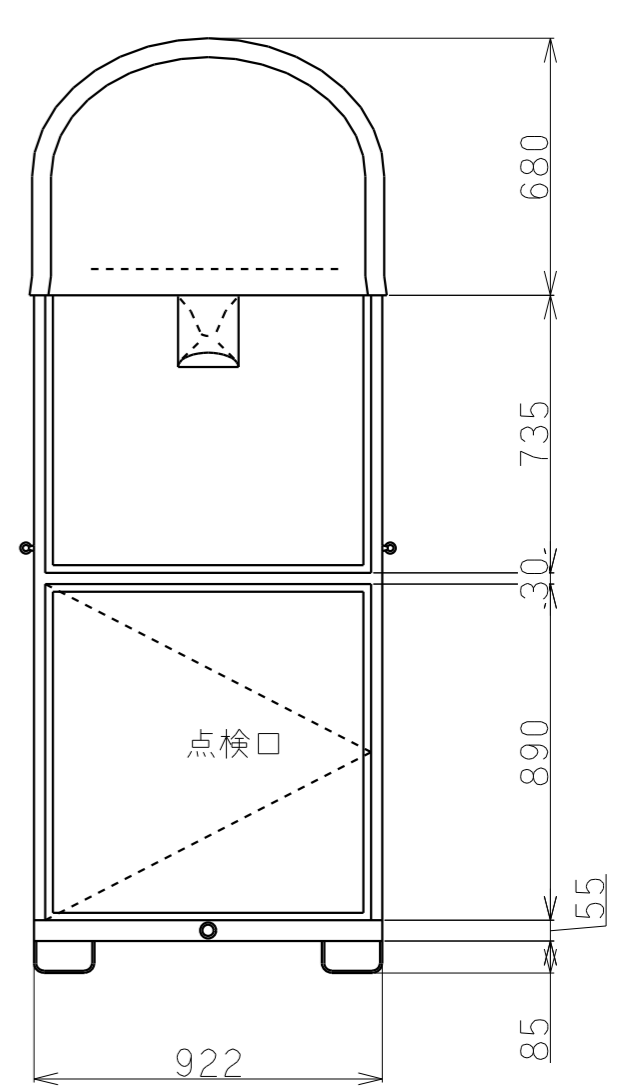
屋根折畳時



正面図



側面図



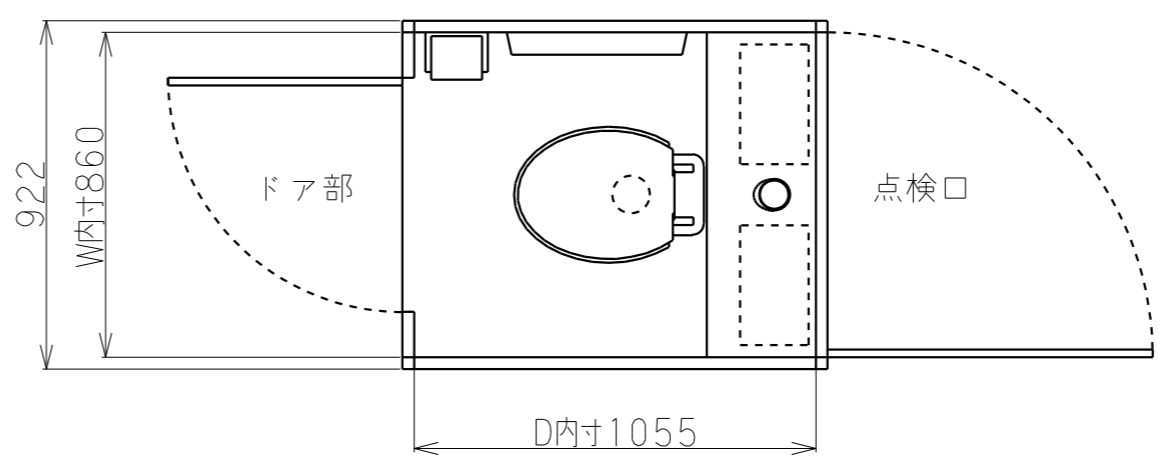
背面図

標準仕様

品名	車載用バイオトイレ ムーブレット
本体骨材料	軽量形鋼 & 亜鉛曲鋼板
組立式屋根	テント/フッ素コートテロン
処理槽	ステンレス
壁パネル	両面亜鉛エンボス鋼板貼り 高圧ウレタン注入パネル
床パネル	塩ビ製 形成床材
便器	陶器製
臭突	PCV 75φ
付属品	SW付照明ソケット ペーパーホルダー

規格

サイズ	
収納時	922 x 1,855
組立時	922 x 2,475
処理方法	有効バクテリア分解
本体重量	170kg (水・チップ満タ時+60kg)
バイオチップ	30リットル
電源	AC100V(50/60Hz)
消費電力	最大600W(ヒータON時)
機能	制御タイマーによる自動 攪伴制御 温度・湿度制御機能



平面図

注) 本仕様は改良のため予告なく変更することがあります。